

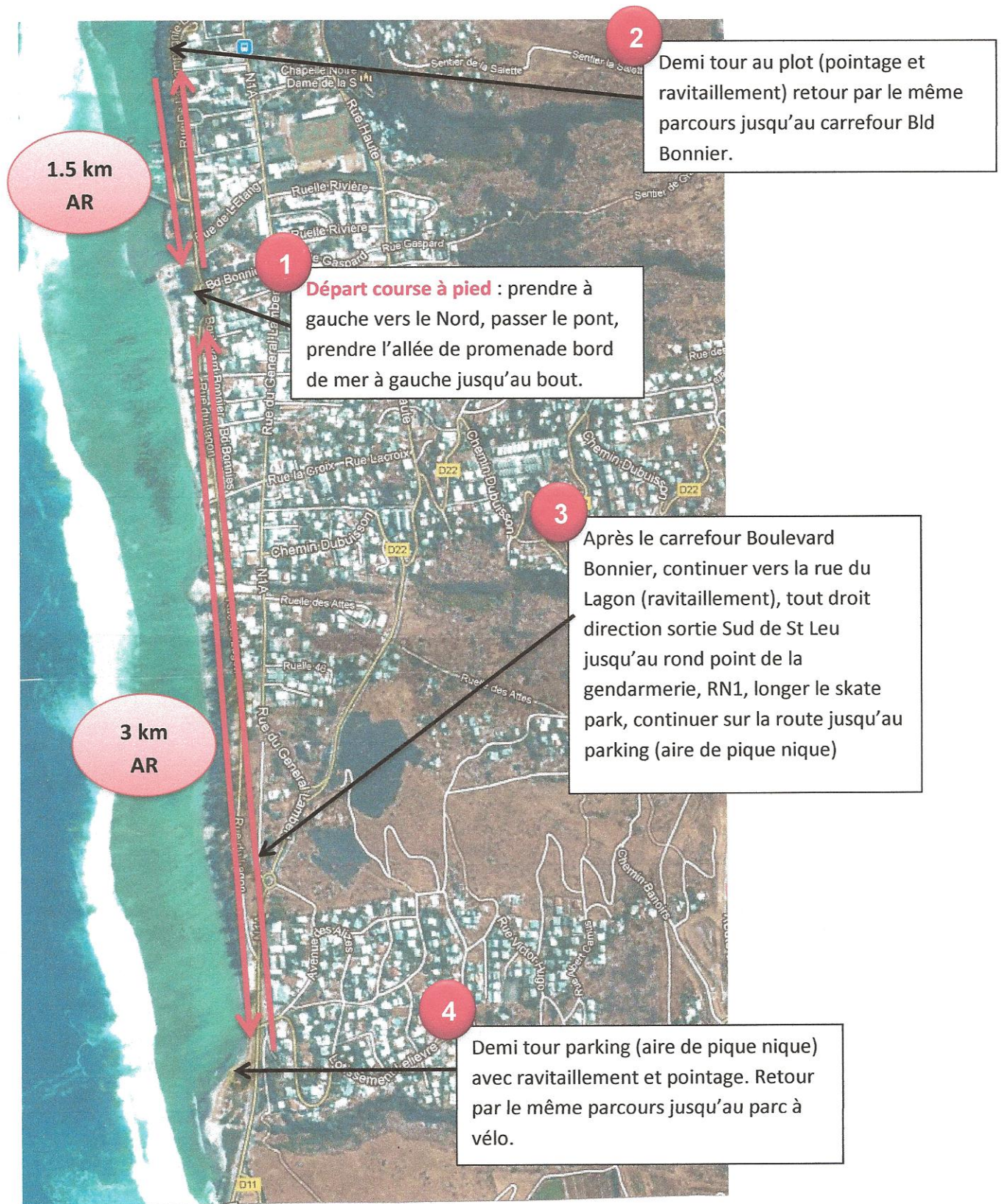
**« LEU VERTIGE »**

**TRIATHLON / DUATHLON  
DE SAINT LEU**

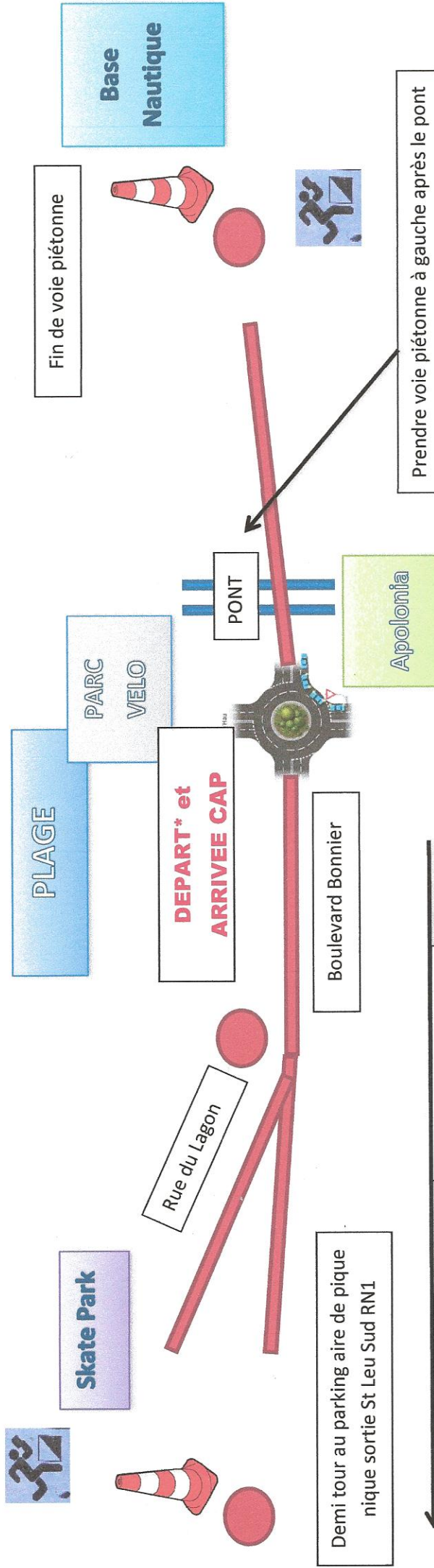
**Le 07 Octobre 2012**

**PARCOURS COURSE A PIED**





# PARCOURS COURSE A PIED



3 km Aller Retour

**\*LE DEPART SE FAIT A GAUCHE  
DIRECTION NORD EN SORTANT  
DU PARC**


**1 BOUCLE = 4.5 km**

DISTANCE TRIATHLON SPRINT : 1 boucle + ½ boucle de 1.5 km

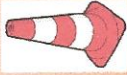
DISTANCE TRIATHLON LD : 4 boucles + ½ boucle de 1.5 km

DISTANCE DUATHLON LD : 2 boucles puis 4 boucles + ½ boucle de 1.5 km pour la deuxième CAP

## LEGENDE

 Ravitaillement et épongeage

 Pointage

 Demi tour

## INFOS PRATIQUES

Dans ST LEU, une voie de la chaussée rue du Lagon est réservée exclusivement aux compétiteurs (matérialisée par des cônes) Courir sur la partie droite de cette voie pour permettre le croisement de la partie vélo avec la course à pied.

1.5 km Aller Retour